



西北农林科技大学

NORTHWEST A&F UNIVERSITY



 zhaoshb@nwsuaf.edu.cn

 029-87091406

 zhshwnwsuaf

 www.nwsuaf.edu.cn



悠久的历史积淀



20 世纪30 年代，国家风雨飘摇，民不聊生，西北灾荒连年，哀鸿遍野。出于对民族存亡和人民生计的关切，一批有识之士汇聚神农故里——杨陵，承农桑圣地之祥云，拓华夏农耕之文明，开科教兴农之新篇，倡办了我国西北地区第一所规模最大、规格最高的高等农业学府——**国立西北农林专科学校**





悠久的历史积淀



- ◆ 1934年建校，1936年开始招收本科生；
- ◆ 1941年国民政府教育部批准国立西北农学院招收研究生，是具有研究生招生资格的10所公立院校之一；
- ◆ 1984年开始招收博士研究生；
- ◆ 2003年教育部批准学校试办研究生院；
- ◆ 2007年学校正式获批成立研究生院；





悠久的历史积淀

1999年9月，经国务院批准，由原西北农业大学、西北林学院、中国科学院水利部水土保持研究所、水利部西北水利科学研究所、陕西省农业科学院、陕西省林业科学院、陕西省中国科学院西北植物研究所等7所科教单位合并组建为西北农林科技大学。



西北农林科技大学

- ◆ 教育部直属，985工程，211工程重点建设高校
- ◆ 中国两岸四地百强名校
- ◆ QS世界大学排名农林学科前100位
- ◆ 中国大陆入选全球顶尖学科前400名的58所大学之一

学校概况



开创中国农业科技发展史诸多第一



赵洪璋院士选育碧蚂1号小麦品种，年推广面积世界第一



李振声院士开创小麦远缘杂交领域



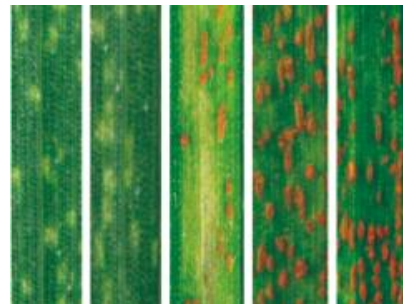
李佩成院士颠覆“黄土不能成为含水层”传统理论



原芑洲研究员培育中国第一个自主知识产权苹果品种秦冠



朱显谟院士提出黄土高原综合治理28字方略



李振岐院士揭示小麦条锈病发生发展规律



开创中国农业科技发展史诸多第一



虞宏正院士奠定中国
土壤热力学研究基础



山仑院士开拓中国
旱地农业生理生态
研究新领域



张涌教授培育世界
首批成年体细胞克
隆山羊

学校在动植物育种、植物保护、农业生物技术、旱区农业与节水技术、黄土高原综合治理等研究领域形成鲜明特色和独特优势。

累计获得各类科技成果**5000**多项，获奖成果**1800**多项，科技成果转化产生的直接经济效益累计**超过2000**多亿元。



学科特色鲜明、学科实力雄厚

西北农林科技大学

农、林、水



农学类



林学类



水利类

工科群



机械类



计算机



电子信息



葡萄酒



食品



园林

理科群



理学



生命科学



环境

管文经法哲



管理类



人文经法



外语



学科特色鲜明、学科实力雄厚

国家重点学科

植物病理学 土壤学	农业水土工程 临床兽医学	果树学 动物遗传育种与繁殖	农业经济管理 作物遗传育种(培育)	农业昆虫与害虫防治(培育)
--------------	-----------------	------------------	----------------------	---------------

省部重点学科

作物栽培学与耕作学 作物遗传育种 果树学 蔬菜学 茶学	土壤学 植物营养学 植物病理学 农业昆虫与害虫防治 农药学	动物遗传育种与繁殖 临床兽医学 森林培育 森林保护学 水土保持与荒漠化防治	农业水土工程 农业机械化工程 农业生物环境与能源工程 农业电气化与自动化 食品科学	植物学 生物化学与分子生物学 生态学 农业经济管理 林业经济管理
-----------------------------------------	-------------------------------------------	---------------------------------------------------	-------------------------------------------------------	----------------------------------------------

硕士学位授权点105个，博士学位授权点71个，博士后流动站13个



学科特色鲜明、学科实力雄厚

国家和省部级重点实验室23个

国家和省部级工程（技术）研究中心29个

国家和省部级野外观测台站9个

省部级哲学社科研究中心2个





学科特色鲜明、学科实力雄厚

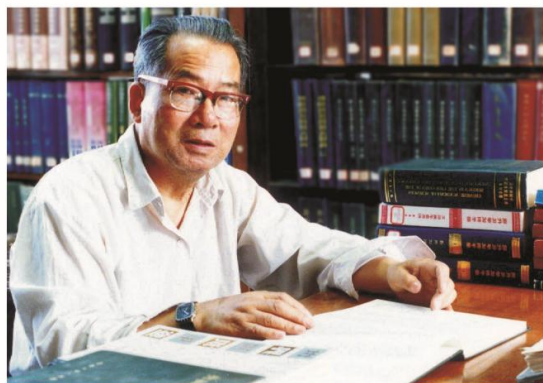


《美国新闻与世界报道》最新公布全球学科竞争力排名，我校农业科学位居**第42位**，植物学与动物学居**第174位**；世界大学排名中，我校位居**第699位**（全球共57个国家的750所大学进入排行榜），居中国大学**第51位**，居在陕高校**第2位**。



名师名家荟萃，大师云集

两院院士



朱显谟 中国科学院院士 著名水土保持学家



山仑 中国工程院院士 著名旱地农业生理生态学家

国家特聘专家（国家“千人计划”入选者）



刘同先 昆虫学专家



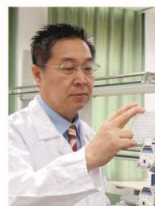
许金荣 植物病理学专家



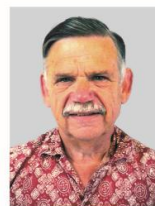
赵辛 动物遗传育种学专家



彭长辉 生态环境与气候变化化学专家



奚绪光 生物化学与分子生物学专家



Melvin Thomas Tyree 生态学专家



司炳成 农业水文学专家

1

两院院士2人，双聘院士11人

2

国家特聘专家7人

3

“长江学者”特聘教授4人，讲座教授3人

4

“新世纪优秀人才支持计划”入选者71人

5

国家级突出贡献5人，省部级突出贡献21人

6

享受政府特殊津贴专家73人



完备的人才培养体系

2

国家生命科学与技术
人才培养基地专业

12

国家级特色
专业建设点

18

省级特色专业
建设点

12

省级专业综
合改革试点

11

省级名牌
专业

3

国家级人才培养模
式创新实验区

14

省级人才培养模
式创新实验区

3

国家级实验教
学示范中心

2

国家级虚拟
仿真实验室

13

省级实验教
学示范中心

基础、宽口径、强能力、高素质

多层次完备培养体系

丰富的大学生校内外实践教育基地

创新素质和实践能力

拔尖创新型人才培养模式

本科生国际交流项目

中外合作办学



注重学生的综合能力和素质发展



大学生艺术团



百余个学生社团



名家讲堂



暑期社会实践



大学生科技创新项目



学科竞赛



国际交流和出国深造机会多



与世界上141所著名大学或科研机构建立校际合作关系，其中14所大学全球排名前100名。

每年支持300名左右优秀本科生赴国外知名高校交流访问。



推荐免试攻读研究生机会多



2016年，有**968名**学生获得免试攻读硕士学位研究生资格，占毕业生总人数的17.4%，被北京大学、清华大学、复旦大学、上海交通大学等39所“985工程”高校接收**753名**。



就业创业环境好

与**500余家**全国有影响的大中型企业、行业龙头及国家重点建设项目、经济建设重点区域的用人单位联合建立了学生就业实习基地。每年举办大型综合性毕业生供需洽谈会两场，举办校园专场招聘会800余场。毕业生初次就业率连续年保持在90%以上，2015届本科毕业生就业率为**95.72%**



每年列支不少于**200万元**的创业专项经费，并积极争取校外资金扶持，初步形成了“种子资金+孵化资金+创业资金”综合型资金扶持模式。目前已有创业团队100余支，注册企业49家，涉及生物技术、信息技术、教育文化、现代农业、环保科技等10余个行业领域，获示范区创业资金支持210万元，3支团队获得风险投资**590万元**。



丰富的校园文化活动





幽美的学习生活环境





幽美的学习生活环境





学校招生类型

普通文史、理工

艺术类（美术）

自主招生

贫困地区专项计划

少数民族预科班

非西藏生源定向西藏就业

生命科学与技术基地班

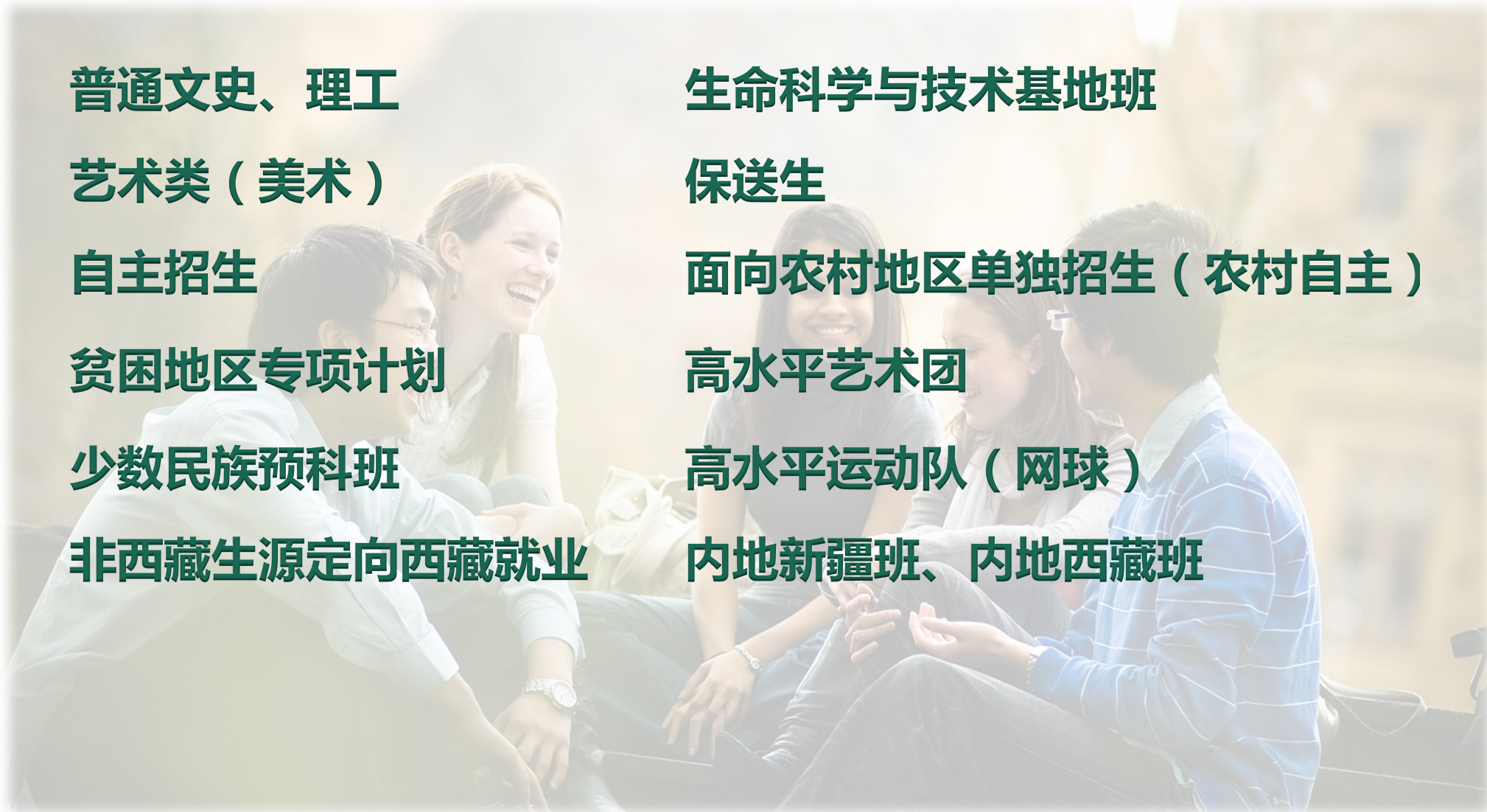
保送生

面向农村地区单独招生（农村自主）

高水平艺术团

高水平运动队（网球）

内地新疆班、内地西藏班





招生计划

专业(类)	科类	计划数	专业(类)	科类	计划数
社会学类	文史	124	水土保持与荒漠化防治	理工	90
公共事业管理	文史	62	水利类	理工	240
法学	文史	90	土木工程	理工	120
英语	文史	100	能源与动力工程	理工	90
农学	理工	182	电气工程及其自动化	理工	90
植物保护	理工	120	机械类	理工	360
制药工程	理工	62	电子信息工程	理工	60
园艺	理工	154	计算机科学与技术	理工	90
设施农业科学与工程	理工	62	信息管理与信息系统	理工	90
动物科学	理工	184	软件工程	理工	90
水产养殖学	理工	62	电子商务	理工	60
草业科学	理工	62	食品科学与工程类	理工	300
动物医学	理工	182	食品科学与工程	理工	60
林学类	理工	183	葡萄与葡萄酒工程	理工	120
林业工程类	理工	153	生物科学类	理工	300
风景园林	理工	60	应用化学	理工	120
园林	理工	60	信息与计算科学	理工	60
环境设计	文理兼招	100	工商管理类	理工	300
地理科学类	理工	94	经济学类	理工	240
环境科学与工程类	理工	184	生物科学类(基地班)	理工	100

备注：我校2016年分省分专业(类)招生计划以各省(区、市)招办公布为准!



录取规则



调档比例：

学校根据在各省招生计划数及生源情况与各省级招生机构协商确定调档比例。

- ◆ 按顺序志愿投档的批次，调档比例原则上控制在招生计划的120%以内；
- ◆ 按照平行志愿投档的批次，调档比例原则上控制在招生计划的105%以内；
- ◆ 内蒙古自治区按照招生计划数100%提档。



录取规则



专业分配：

- ◆ **江苏省进档考生按照分数优先和“先分数后等级”的原则录取专业，学业水平测试选考科目等级要求达到BB级,文史类选考科目为历史，理工类选考科目为物理；**
- ◆ **内蒙古考生按照“招生计划1:1范围内按专业志愿排队录取”，若有退档则顺延录取；**
- ◆ **其他省份进档考生按照分数优先原则录取专业，各专业志愿之间不设级差。**

对于投档成绩相同考生的录取：实行平行志愿省份，学校按照考生所在省级招生部门确定的位次顺序录取；实行顺序志愿省份，学校依次按照考生的语文、数学、外语、综合单科成绩排序确定录取。



录取规则



外语语种：

- ◆ 英语专业限英语语种考生报考，考生应参加省级招办组织的外语口试且成绩合格；
- ◆ 食品科学与工程专业（中外合作办学）部分课程全英文授课，第四年赴美学习需要通过雅思或托福相关语言考试，建议英语语种考生报考；
- ◆ 其他专业（类）外语语种不限。



选择西北农林科技大学8个理由



性价比最高的985院校



生态园林式大学城美誉



实力突出，成绩斐然



名师名家汇聚



6800万/年奖助学金



就业创业环境好



保研、出国深造机会多



栋梁之材辈出

16位校友成为两院院士，30多位校友担任省部级以上领导职务

Beautiful Campus 美丽校园



农科楼
Agriculture Building



体育馆
Gymnasium



北校区“五台山”
“Wutaishan” (Stairways) on north campus

走进西北农林科技大学，每一个学子都会有无悔的青春回望……



西北农林科技大学
NORTHWEST A&F UNIVERSITY

THANKS!

欢迎各位老师同学咨询报考！

学校地址：陕西·杨凌农业高新技术产业示范区·西农路**22**号

邮编：**712100**

电话：**029-87091406**（07/08/09/10）

<http://www.nwsuaf.edu.cn/>

